

RENCONTRE INTERCULTURELLE

COOPÉRATION

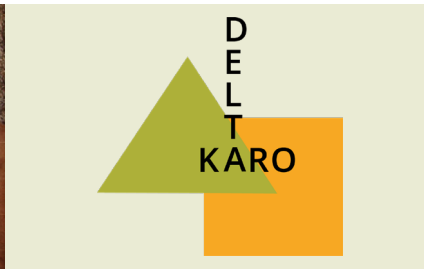
GENRE

VIVRE ENSEMBLE

THÉMATIQUES

# DELTA RENCONTRE KARO

Vivre une rencontre interculturelle



Deux tribus : les Karos et les Deltas, deux langages et deux modes de fonctionnement radicalement différents. Et pourtant, ils-elles vont être amené-es à collaborer sur un projet commun... Un outil qui évoque la difficulté de coopérer et introduit la démarche interculturelle comme méthode de gestion des conflits.

## OBJECTIFS

- Identifier les difficultés et les leviers d'une rencontre interculturelle
- Comprendre les 3 étapes de la démarche interculturelle
- Reconnaître la plus-value d'une lecture genrée d'une situation interculturelle

## PUBLIC CIBLE

- 10 à 20 participant-es (avec une mixité de genre)
- Public jeune (16 ans et plus, scolaire ou associatif)
- Public adulte actif dans le secteur de l'éducation (animateur-ice, formateur-ice, enseignant-e, employé-e)
- Un groupe de personnes dans le cadre d'un projet d'échanges interculturels
- Toute personne intéressée par la thématique du genre et de la rencontre interculturelle

### Date de création

2000

### Durée

2h

### Animation

2 personnes

### Prix

Gratuit > version imprimable

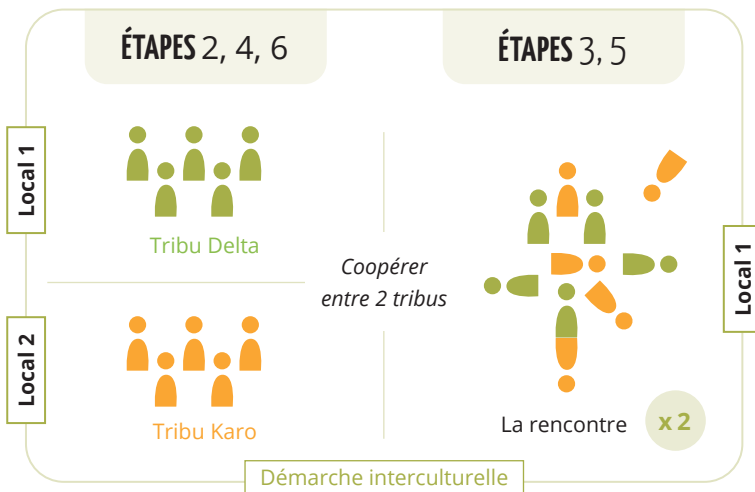
### Version virtuelle

Impossible



## DISPOSITION DANS L'ESPACE

2 espaces séparés dont 1 capable d'accueillir tous-tes les participant-es à la fois.



**Matériel :** Le guide de l'animation imprimable, des étiquettes Karo et des étiquettes Delta, 2 feuilles de flip-chart avec les caractéristiques de chaque tribu, des buddies ou du papier collant.

**Matériel spécifique aux Deltas :** 6 manches à balai, de la ficelle, 6 chaises, des biscuits à base de céréales, de l'eau (pour symboliser la source), des verres, ciseaux, un couvercle de casserole et une cuillère en bois, un couteau.

**Matériel spécifique aux Karos :** un rouleau de papier craft ou ancien papier peint, des crayons et du papier pour les plans de construction, des fruits (des couteaux selon les fruits).

## APERÇU DU DÉBRIEFING

En séance plénière, les participant-es reviennent sur l'activité :

- Avez-vous rencontré des difficultés (malentendus, incompréhensions) lors des rencontres ? Lesquelles ?
- Avez-vous eu envie de vous adapter à l'autre culture ? Pourquoi ?
- Quels sont les éléments de votre culture/personnalité qui peuvent rendre difficile la rencontre interculturelle ?
- Que peut-on mettre en place pour éviter les malentendus et créer un climat plus favorable à la compréhension, au respect, à la réalisation d'un projet commun ?
- Pour vous, qu'est-ce que l'interculturalité ? Qu'est-ce qu'une rencontre interculturelle ?

## DÉROULEMENT

- Etape 1** Formation des équipes, exposé de l'enjeu commun, présentation des codes et coutumes de chaque tribu
- Etape 2** Préparation de la rencontre entre les équipes/tribus
- Etape 3** Rencontre entre les deux tribus, sans parler
- Etape 4** Pause repas et « Est-ce que les résultats obtenus vous conviennent ? »
- Etape 5** Deuxième rencontre, sans parler
- Etape 6** Analyse en sous-groupes :
- a) Chaque tribu présente ce qu'elle a découvert, appris de l'autre tribu
  - b) Quels ont été les coups de pouce et les obstacles à la coopération entre les deux tribus ?

## POUR ALLER PLUS LOIN

» *Les outils pédagogiques* du CBAI



Une autre façon de  
comprendre le monde !

Le SCI-Projets internationaux est une ONG et une organisation de jeunesse. Elle est la branche belge du SCI (Service civil international), mouvement pacifiste international. Son objectif est de promouvoir la paix, le dialogue interculturel et l'écologie par le biais du volontariat, d'activités de sensibilisation, de formation et de mobilisation citoyenne.

Plus d'infos ? [formation@scibelgium.be](mailto:formation@scibelgium.be) • T 02 / 649 07 38

[WWW.SCIBELGIUM.BE](http://WWW.SCIBELGIUM.BE)